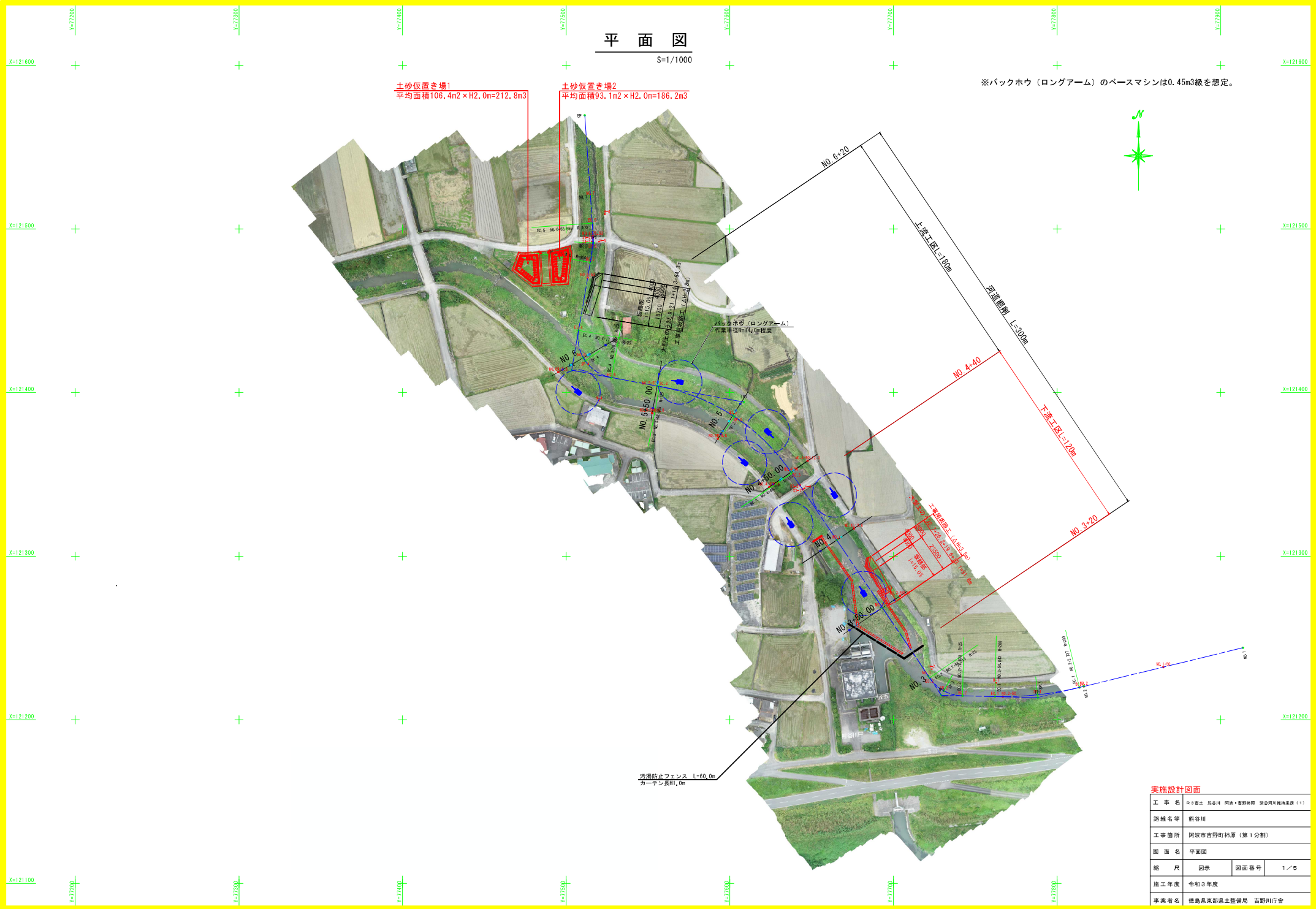


平面図

S=1/1000

※バックホウ（ロングアーム）のベースマシンは0.45m3級を想定。



実施設計図面

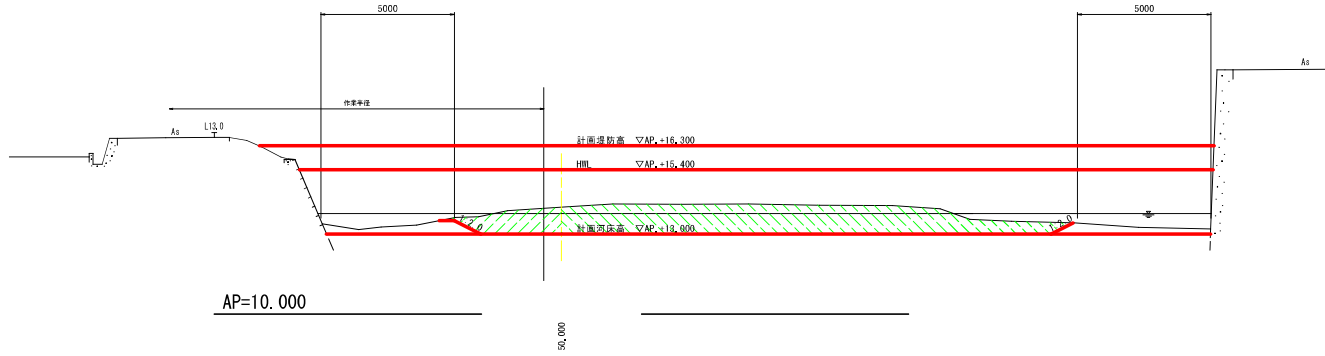
工事名	R-3 巻土 坂谷川 河床・巻野地帯 築込河川維持業務 (1)		
路線名等	坂谷川		
工事箇所	阿波市吉野町林原 (第1分劃)		
図面名	平面図		
縮尺	図示	図面番号	1/5
施工年度	令和3年度		
事業者名	徳島県東部県土整備局 吉野川庁舎		

横断図(1/2)

S=1/100

NO. 3+50

GM=14,000
FH=

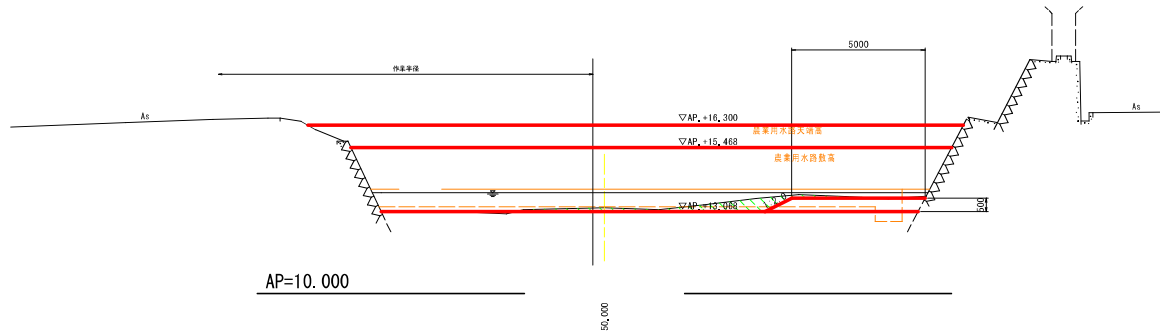


No.3+50

工種	種別	細別・規格	左岸	右岸
河川土工	掘削	陸上	0.2	-
		水中	2.2	-
		陸上・小運搬者	0.1	4.5
		水中・小運搬者	0.5	13.2

NO. 4

GM=13,216
FH=



No.4

工種	種別	細別・規格	左岸	右岸
河川土工	掘削	陸上	-	-
		水中	0.3	-
		陸上・小運搬者	-	-
		水中・小運搬者	0.1	1.9

※既設堤岸工法原部の掘削は、計画河床+0.5mの高さで5.0m以上の平準を確保すること。

実施設計図面

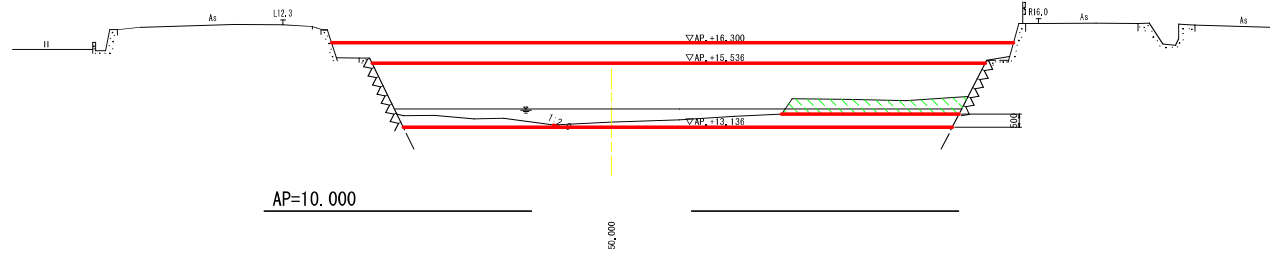
工事名	R3国土 野谷川 阿波・高野林原 築造河川維持業務(1)		
路線名等	瓶谷川		
工事箇所	阿波市吉野町林原(第1分割)		
図面名	横断図(1/2)		
縮尺	表示	図面番号	3/5
施工年度	令和3年度		
事業者名	徳島県東部県土整備局 吉野川庁舎		

横断図(2/2)

S=1/100

NO. 4+50

GM=13.329
FH=



No.4+50

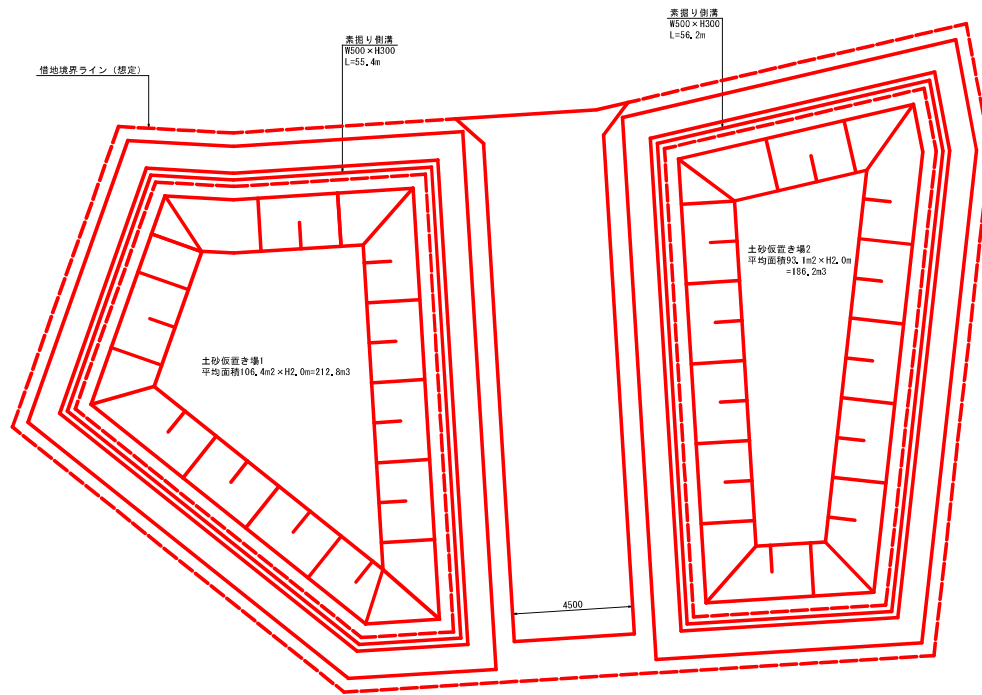
工種	種別	總別・規格	左岸	右岸
河川土工	掘削	陸上	-	2.4
		水中	-	1.2
		陸上・小運搬者	-	-
		水中・小運搬者	-	-

実施設計図面

工事名	R3国土 熊谷川 明流・高野橋 築造河川維持工事(1)		
路線名等	熊谷川		
工事箇所	阿波市吉野町柿原(第1分割)		
図面名	横断図(2/2)		
縮尺	図示	図面番号	4/5
施工年度	令和3年度		
事業者名	徳島県農林土整備局 吉野川庁舎		

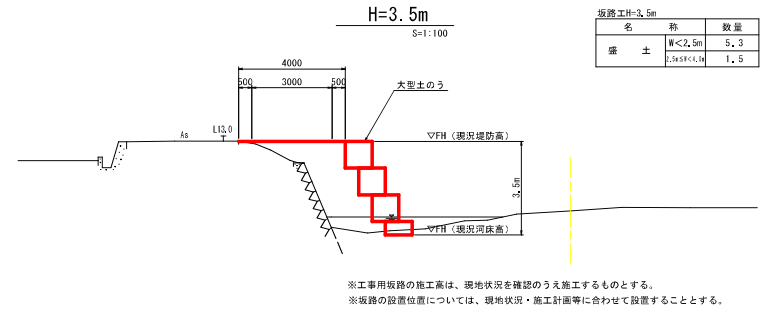
仮設工参考図

土砂仮置き場参考図



※土砂仮置き場の堆地範囲については、余法者に確認を行うこと。
 ※掘削土砂の仮置き時に発生する水分は、常設貯水池に浸透しないよう土木シート等を敷設し、対策を講じること。
 ※土砂仮置き時に発生した水分は、ポンプ等で河川に排水すること。

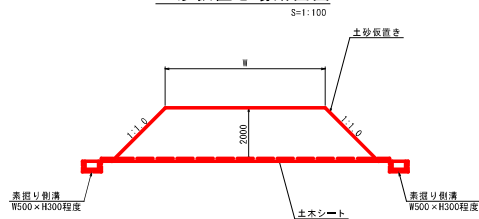
工所用坂路工参考図



坂路工H=3.5m		
名称	仕様	数量
盛土	W<2.5m L=5500以内	5.3 1.5

※工所用坂路の施工高は、現地状況を確認の上施工するものとする。
 ※坂路の設置位置については、現地状況・施工計画等に合わせ設置することとする。

土砂仮置き場断面図



実施設計図面

工事名	R3富士 坂谷川 河原・西野林原 緊急河川維持業務(1)		
路線名等	坂谷川		
工事箇所	坂谷市吉野町林原(第1分割)		
図面名	仮設工参考図		
縮尺	図示	図面番号	5/5
施工年度	令和3年度		
事業者名	徳島県東部県土整備局 吉野川庁舎		